

2024

# VARMEPUMPER TIL INDUSTRI OG NÆRINGSBYGG

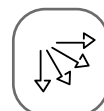
En samlet guide

Industrivarmepumper for næringsbygg,  
industri og store lokaler.

**GENERAL**  
Aircondition & Varmepumper



R32  
kuldemedie



Jevn  
fordeling



Varme og  
kjøling

INDUSTRI - KJØPESENTER - VASKEHALL - KONTOR - BILVERKSTED - LAGER

# Himlingskassetter

## For kontor og store rom

Himlingskassetter designet for installasjon i takhimlinger i kontor- og lignende miljø.

Kassetten har en unik sirkulasjonsstrøm som gir en jevn temperaturfordeling i hele rommet.



TYPE INNEDEL	AUXG09KVLA	AUXG12KVLA	AUXG14KVLA	AUXG18KVLA	AUXG22KVLA	AUXG24KVLA
TYPE UTEDEL	AOHG09KBTB	AOHG12KBTB	AOHG14KBTB	AOHG18KBTB	AOHG22KBTB	AOHG24KBTB
Grill type	Hvit: UTG-UFGF-W					

Kjølekapasitet	kW	2,5 (0,9-3,2)	3,5 (0,9-4,4)	4,3 (0,9-5,4)	5,2 (0,9-5,9)	6,0 (0,9-6,7)	6,8 (0,9-8)
Varmekapasitet	kW	3,2 (0,9-4,7)	4,1 (0,9-5,7)	5 (0,9-6,5)	6 (0,9-7,5)	7 (0,9-8,0)	7,5 (0,9-9,1)
EER / COP	faktor	4,57 / 4,05	3,76 / 3,80	3,36 / 3,79	3,25 / 3,61	3,30 / 3,74	3,08 / 3,69
SEER / SCOP	faktor	6,70 / 4,40	6,60 / 4,30	6,50 / 4,40	6,60 / 4,20	6,60 / 4,30	6,10 / 4
P design og energi klasse c / h	faktor	2,5/2,6/A++/A+	3,5/3,4/A++/A+	4,3/3,8/A++/A+	5,2/4,4/A++/A+	6,0/4,8/A++/A+	6,8/6,0/A++/A+
Maks varme ved +5° / +15°	kW	3,87 / 3,19	4,6 / 3,69	5,31 / 4,32	6,03 / 4,81	6,38 / 5,33	7,26/6,06
Tilført effekt, varme (maks)	kW	0,79 (1,82)	1,08 (2,24)	1,32 (2,35)	1,66 (2,79)	1,87 (2,90)	2,03 (2,7)
Strømforbruk (maks)	A	4 (7,9)	4,8 (9,7)	5,8 (10,2)	7,3 (12,1)	8,2 (12,6)	9,7 (13,6)
Luftmengde innedel	m <sup>3</sup> /h	390/440/490/540	410/470/530/600	450/580/680/800	450/580/680/800	530/700/760/860	530/700/860/930
Luftmengde utedel kjøling/varme	m <sup>3</sup> /h	1480/1410	1580/1520	1670/1580	2160/1830	2240/1960	2700/2700
Lydtrykknivå innedel	dB(A)	27/29/32/34	29/31/34/37	30/34/38/43	30/34/38/43	33/40/43/45	33/40/45/49
Lydtrykknivå utedel	dB(A)	59	61	62	62	63	66
Dimensjoner innedel (HxBxD)	mm	unit: 245x570x570 grill: 49x620x620					
Dimensjoner utedel (HxBxD)	mm	542x799x290			632x799x290		716x820x315
Vekt innedel (grill)	kg	15 / 2,3	15 / 2,3	15 / 2,3	15 / 2,3	16 / 2,3	16 / 2,3
Vekt utedel	kg	32	33	33	36	38	42
Lameller utedel - Materiale/overflate	type	Aluminium / PC-Fin	Aluminium / PC-Fin	Aluminium / PC-Fin	Aluminium / PC-Fin	Aluminium / PC-Fin	Aluminium / PC-Fin
Rørdimensjoner "	væske	1/4"	1/4"	1/4"	1/4"	1/4"	1/4"
	gass	3/8"	3/8"	3/8"	1/2"	1/2"	1/2"
Maks rørlengde / høyde	m	20 / 15	25 / 20	25 / 20	30 / 20	30 / 25	30 / 25
Kuldemedie R32	g	850	850	850	1020	1250	1250
Anbefalt sikring	A	16c	16c	16c	16c	20c	20c
Spenning	v/~ / hz	230 / 1 / 50					
Driftsområde utedel Kjøling	°C	-15~46					

TYPE INNEDEL	AUXG18KRLB	AUXG22KRLB	AUXG24KRLB	AUXG30KRLB	AUXG36KRLB	AUXG45KRLB	AUXG54KRLB
TYPE UTEDEL	AOHG18KBTB	AOHG22KBTB	AOHG24KBTB	AOHG30KBTB	AOHG36KBTB	AOHG45KBTB	AOHG54KBTB
Grill type	Hvit: UTG-UKGC-W / Svart: UTG-UKGA-B*1						

Kjølekapasitet	kW	5,2 (0,9-5,9)	6 (0,9-6,7)	6,8 (0,9-8)	8,5 (2,8-10,0)	9,5 (2,8-11,2)	12,1 (4,0-14,0)	13,4 (4,5-14,5)
Varmekapasitet	kW	6 (0,9-7,5)	7 (0,9-8)	7,5 (0,9-9,1)	10 (2,7-11,2)	10,8 (2,7-12,7)	13,5 (4,2-16,2)	15,5 (4,7-16,5)
EER / COP faktor	faktor	3,82 / 3,80	3,51 / 3,85	3,60 / 3,95	3,49 / 3,98	3,26 / 4,40	3,35 / 4,20	3,04 / 3,73
SEER / SCOP	faktor	7 / 4,30	7 / 4,40	6,60 / 4,20	6,70 / 4,30	6,55 / 4,30	-	-
P design og energi klasse c / h	faktor	5,2 / 4,4 / A++ / A+	6,0 / 4,8 / A++ / A+	6,8 / 6,0 / A++ / A+	8,5 / 8,0 / A++ / A+	9,5 / 8,7 / A++ / A+	-	-
Maks varme ved +5° / +15°	kW	6,03 / 4,81	6,38 / 5,33	7,26/6,06	9,07/7,04	10,28/7,98	14,00/11,46	14,26/11,67
Tilført effekt, varme (maks)	kW	1,58 (2,79)	1,82 (2,9)	1,90 (2,58)	2,51 (4,17)	2,45 (4,48)	3,21 (4,69)	4,16 (4,77)
Strømforbruk (maks)	A	6,9 (12,1)	8 (12,6)	8,4 (13,6)	11,1 (22,6)	12,9 (22,6)	16 (28,5)	19,5 (28,5)
Luftmengde innedel, varme	m <sup>3</sup> /h	780/900/960/1050	780/900/960/1050	870/980/1050/1150	1150/1270/1400/1600	1160/1410/1560/1870	1300/1460/1650/2000	1320/1600/1780/2100
Luftmengde utedel, varme	m <sup>3</sup> /h	2160/1830	2240/1960	2700/2700	3750/3750	3750/3750	4450/4450	4450/4450
Lydtrykknivå innedel	dB(A)	28/31/32/33	28/31/32/33	29/32/33/35	33/36/38/40	34/38/41/44	35/39/42/46	36/40/43/47
Lydtrykknivå utedel	dB(A)	62	63	66	69	70	71	73
Dimensjoner innedel (HxBxD)	mm	246x840x840	246x840x840	246x840x840	288x840x840	288x840x840	288x840x840	288x840x840
Dimensjoner utedel (HxBxD)	mm	632x799x290	632x799x290	716x820x315	788x940x320	788x940x320	998x940x320	998x940x320
Vekt innedel (grill)	kg	23	23	24	26	29	29	29
Vekt utedel	kg	36	38	42	52	52	67	67
Lameller utedel - Materiale/overflate	type	Aluminium / PC-Fin	Aluminium / PC-Fin	Aluminium / PC-Fin	Aluminium / Blue Fin	Aluminium / Blue Fin	Aluminium / Blue Fin	Aluminium / Blue Fir
Rørdimensjoner "	væske	1/4"	1/4"	1/4"	3/8"	3/8"	3/8"	3/8"
	gass	1/2"	1/2"	1/2"	5/8"	5/8"	5/8"	5/8"
Maks rørlengde / høyde	m	30 (20)	30/25	30/25	50 (30)	50 (30)	50 (30)	50 (30)
Kuldemedie R-32	g	1020	1250	1250	1900	1900	2700	2700
Anbefalt sikring	A	16c	16c	20c	25c	25c	32c	32c
Spenning	v/~ / hz	230 / 1 / 50						
Driftsområde utedel Kjøling	°C	-15~46						
Driftsområde utedel Varme	°C	-15~24						

# Takmontert

## For store lokaler og industribygg

En takmontert varmepumpe er en effektiv løsning for oppvarming og kjøling av store rom eller lager. De er fleksible og plassbesparende med et kompakt design. Varmepumpen har høy fleksibilitet og bidrar til et komfortabelt inneklima i større bygg.

ABHG18-45KRTA

ABHG36-54KRTA



Korrosjonsbeskyttende Blue Fin på utedeler 30-54.

Black line

Tillegg for lakkert sort innedel

TYPE INNEDEL		ABHG18KRTA	ABHG22KRTA	ABHG24KRTA	ABHG30KRTA	ABHG36KRTA	ABHG45KRTA	ABHG36KRTA	ABHG45KRTA	ABHG54KRTA
TYPE UTEDEL		AOHG18KBTB	AOHG22KBTB	AOHG24KBTB	AOHG30KBTB	AOHG36KBTB	AOHG45KBTB	AOHG36KRTA	AOHG45KRTA	AOHG54KRTA
		230v						400v		
Kjølekapasitet	kW	5,2 (0,9 - 5,9)	6 (0,9 - 6,7)	6,8 (0,9 - 8)	8,5 (2,8 - 10)	9,5 (2,8 - 11,2)	12,1 (4,0 - 13,5)	9,5 (2,8-11,2)	12,1 (4,0-13,5)	13,4 (4,5-14,5)
Varmekapasitet	kW	6 (0,9 - 7,5)	7 (0,9 - 8,0)	7,5 (0,9 - 9,1)	10 (2,7 - 11,2)	10,8 (2,7 - 12,7)	13,5 (4,2 - 16,2)	10,8 (2,7-12,7)	13,5 (4,2-16,2)	15,5 (4,7-16,5)
EER / COP	faktor	3,35/3,7	3,21/3,59	3,18/3,81	3,21/3,61	3,21 /3,75	2,87 /3,52	3,21 / 3,75	2,87 / 3,52	3,01 / 3,50
SEER / SCOP	faktor	6,2/4,1	6,1/4,0	6,2/4,1	6,1/4,0	6,37/4,21	-	6,37 / 4,21	-	-
P design og energi klasse c / h		5,2/4,4/A++/A+	6,0/4,8/A++/A+	6,8/6,0/A++/A+	8,5/8,0/A++/A+	9,5/8,7/A++/A+	-	9,5/8,7/A++/A+	-	-
Maks varme ved $\pm 5^\circ / \pm 15^\circ$	kW	6,03/4,81	6,38/5,33	7,26/6,06	9,07/7,04	10,28/7,98	14/11,46	10,28/7,98	14/11,46	13,77/11,27
Tilført effekt, varme (maks)	kW	1,62 (2,41)	1,95 (2,6)	1,97 (2,59)	2,77 (4,38)	2,88 (4,31)	3,84 (4,81)	2,88 (4,31)	3,84 (4,81)	4,43 (4,83)
Strømforbruk (maks)	A	7,2 (12,1)	8,6 (12,6)	8,7 (13,6)	12,2 (22,6)	13,1 (22,6)	18,6 (28,5)	5,6 (10,5)	7,1 (14)	8,2 (14)
Luftmengde innedel	m <sup>3</sup> /h	650/710/790/840	650/710/790/900	700/860/990/1230	800/980/1120/1400	1050/1300/1470/1800	1130/1380/1510/1850	1050/1300/1470/1800	1130/1380/1510/1850	1220/1500/1700/2100
Luftmengde utedel	m <sup>3</sup> /h	2160/1830	2240/1960	2700/2700	3750/3750	3750/3750	4450/4450	3750/3750	4450/4450	4450/4450
Lydtrykknivå innedel	dB(A)	31/33/36/38	31/34/37/42	29/32/36/41	32/35/40/45	32/37/40/44	34/39/41/45	32/37/44/40	34/39/41/45	38/41/44/48
Lydtrykknivå utedel	dB(A)	50	51	54	55	55	57	55	57	59
Dimensjon innedel (HxBxD)	mm	235x1080x705	235x1080x705	235x1390x705	235x1390x705	235x1700x705	235x1700x705	235x1700x705	235x1700x705	235x1700x705
Dimensjon utedel (HxBxD)	mm	632x799x290	632x799x290	716x820x315	788x940x320	788x940x320	998x940x320	788x940x320	998x940x320	998x940x320
Vekt innedel	kg	24	24	31	31	38	38	38	38	38
Vekt utedel	kg	36	38	42	52	52	67	53	67	67
Materiale lameller utedel	type	Aluminium	Aluminium	Aluminium	Aluminium	Aluminium	Aluminium	Aluminium	Aluminium	Aluminium
Korrosjonsbeskyttelse utedel	overflate	PC-Fin	PC-Fin	PC-Fin	Blue Fin	Blue Fin	Blue Fin	Blue Fin	Blue Fin	Blue Fin
Rørdimensjoner "	væske	1/4"	1/4"	1/4"	3/8"	3/8"	3/8"	3/8"	3/8"	3/8"
	gass	1/2"	1/2"	1/2"	5/8"	5/8"	5/8"	5/8"	5/8"	5/8"
Maks rørlengde / høyde	m	30/20	30/25	30/25	50/30	50 / 30	50 / 30	50 / 30	50 / 30	50 / 30
Kuldemedie R-32 GWP 675	g	1020	1250	1250	1900	1900	2700	1900	2700	2700
Anbefalt sikring	A	16c	16c	20c	25c	25c	32c	16c	20c	20c
Spenning	v / ~ / hz	230/1/50						400/3/50		
Driftsområde utedel Kjøling	°C	-15~46						-15~46		
	°C	-15~24						-15~24		



# Veggmontert ASHH30-36

For server- og lagringsrom

Denne kraftige veggmonterte varmepumpen er designet spesielt for serverrom og mindre lagringsrom hvor behovet for pålitelig varme og kjøling er viktig. Den har flere unike egenskaper som gjør den egnet for å opprettholde optimal driftstemperatur.

ASHH30-36KMTB



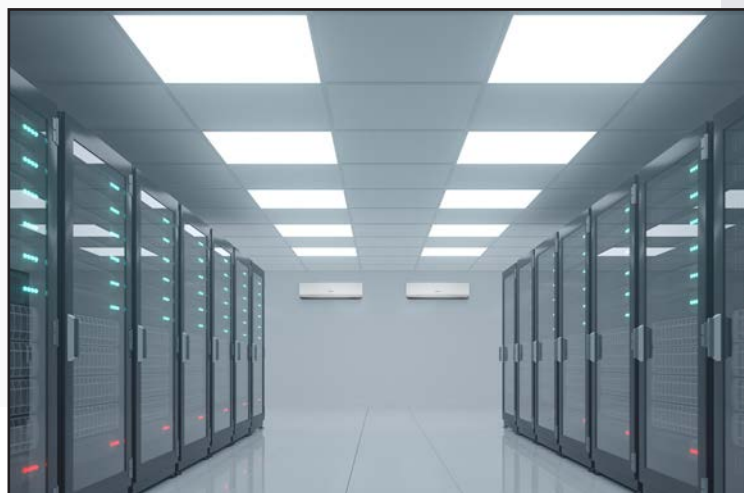
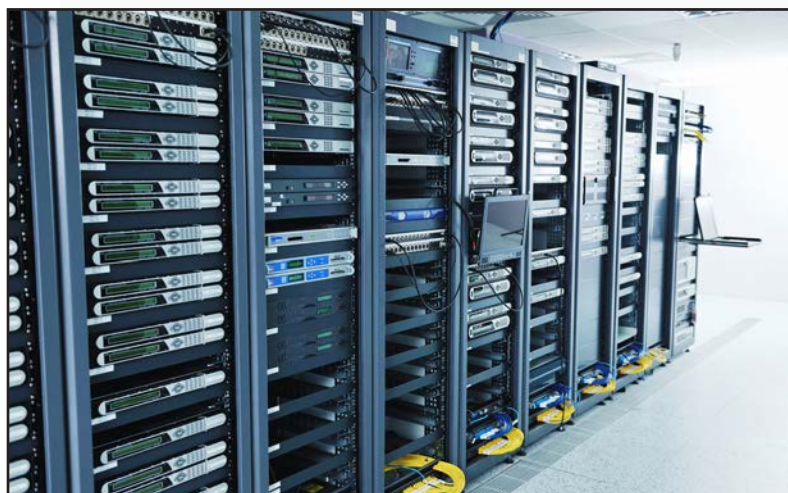
Korrosjonsbeskyttende Blue Fin på utedelene.

TYPE INNEDEL	ASHH30KMTB	ASHH36KMTB
TYPE UTEDEL	AOHH30KMTB	AOHH36KMTB

Kjølekapasitet	kW	8,0 (2,9 - 9,0)	9,4 (2,9 - 10)
Varmekapasitet	kW	8,8 (2,2 - 11)	10,1 (2,7 - 11,2)
EER / COP	faktor	3,43/4,0	2,97/3,7
SEER / SCOP	faktor	6,67/4,54	6,14/4,52
P design og energi klasse c / h		8,0/6,5/A+/A+	9,4/7,1/A+/A+
Maks varme ved ±5° / ±15°	kW	8,53/6,62	9,66/6,74
Tilført effekt, varme (min-maks)	kW	2,2 (0,48 - 4,23)	2,73 (0,48 - 4,3)
Strømforbruk (maks)	A	10,2 (21)	13,9 (21,5)
Luftmengde innedel	m <sup>3</sup> /h	720/920/1100/1330	720/920/1100/1330
Luftmengde utedel	m <sup>3</sup> /h	3750/3750	3750/3750
Lydtrykknivå innedel	dB(A)	33/40/44/50	33/40/44/50
Lydtrykknivå utedel	dB(A)	69	70
Dimensjon innedel (HxBxD)	mm	340x1150x280	340x1150x280
Dimensjon utedel (HxBxD)	mm	788x940x320	788x940x320
Vekt innedel	kg	18,5	18,5
Vekt utedel	kg	52	52
Materiale lameller utedel	type	Aluminium	Aluminium
Korrosjonsbeskyttelse utedel	overflate	Blue Fin	Blue Fin
Rørdimensjoner "	væske	3/8"	3/8"
	gass	5/8"	5/8"
Maks rørlengde / høyde	m	50/30	50/30
Kuldemedie R-32 GWP 675	g	1900	1900
Anbefalt sikring	A	25c	25c
Spenning	v/~ / hz	230 / 1 / 50	
Driftsområde utedel	Kjøling	°C -15~46	
	Varme	°C -15~24	

## + Fordeler med ASHH30-36

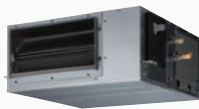
- Kjøler uavhengig av utetemperatur
- Høy driftssikkerhet med parameter for å fjerne kjøleblokk
- Presis temperaturkontroll
- Kan kontrolleres med app via mobilen
- Høyeffektiv varmeveksler
- Lett og kompakt utedel
- Stor diameter på viftetrommel (Ø107)



# Kanalmontert

## For hotell og kontor

ARXG12-22KHTAP



ARXG24-36KHTAP



ARXG45-54KHTAP



En kanalmontert varmepumpe krever minimal plass, og er et attraktivt alternativ der det ønskes kjøling og oppvarming med høy effektivitet, komfort og estetikk.



Korrosjonsbeskyttende Blue Fin på utedeler 30-54.



TYPE INNEDEL		ARXG12KHTAP	ARXG14KHTAP	ARXG18KHTAP	ARXG22KHTAP	ARXG24KHTAP	ARXG30KHTAP	ARXG36KHTAP	ARXG45KHTAP	ARXG54KHTAP
TYPE UTEDEL		AOHG12KBTB	AOHG14KBTB	AOHG18KBTB	AOHG22KBTB	AOHG24KBTB	AOHG30KBTB	AOHG36KBTB	AOHG45KBTB	AOHG54KBTB
Kjølekapasitet	kW	3,5 (0,9-4,4)	4,3 (0,9-5,4)	5,2 (0,9-5,9)	6,0 (0,9-6,7)	6,8 (0,9-8,0)	8,5 (2,8-10,0)	9,5 (2,8-11,2)	12,1 (4,0-14,0)	13,4 (4,5-14,5)
Varmekapasitet	kW	4,1 (0,9-5,7)	5,0 (0,9-6,5)	6,0 (0,9-7,5)	7,0 (0,9-8,0)	7,5 (0,9-9,1)	10 (2,7-11,2)	10,8 (2,7-12,7)	13,5 (4,2-16,2)	15,5 (4,7-16,5)
EER / COP	faktor	4,02 / 4,10	3,68 / 4	3,82 / 3,85	3,51 / 3,87	3,60 / 4,06	3,21 / 3,80	3,32 / 4,35	3,43 / 4,01	3,03 / 3,98
SEER / SCOP	faktor	6,30 / 4,10	6,20 / 4	6,50 / 4,10	6,50 / 4,20	6,50 / 4,10	6,23 / 4	6,10 / 4,20	6,5 / 4,10	6,23 / 4
P design og energi klasse c / h		3,5/3A / A++ / A+	4,3/3,8 / A++ / A+	5,2/4,4 / A++ / A+	6,0/4,8 / A++ / A+	6,8/6,0 / A++ / A+	8,5/8,0 / A++ / A+	9,5/8,7 / A++ / A+	6,8 / 6,0 / A++ / A+	8,5 / 8,0 / A++ / A+
Maks varme ved ±5° / ±15°	kW	4,6 / 3,69	5,31 / 4,32	6,03 / 4,81	6,38 / 5,33	7,26 / 6,06	9,07 / 7,04	10,28 / 7,98	14,00 / 11,46	14,26 / 11,67
Tilført effekt, varme (maks)	kW	1 (2,24)	1,25 (2,35)	1,56 (2,79)	1,81 (2,80)	1,85 (2,57)	2,63 (4,37)	2,48 (4,53)	3,37 (4,74)	3,89 (4,83)
Strømforbruk (maks)	A	4,4 (9,7)	5,5 (10,2)	6,8 (12,1)	7,9 (12,6)	8,3 (13,6)	11,7 (22,6)	12,6 (22,6)	15,5 (28,5)	19,4 (28,5)
Luftmengde innedel	m <sup>3</sup> /h	510/590/680/850	570/670/760/950	630/740/840/1050	630/740/840/1050	680/880/1080/1360	1070/1190/1360/1700	1070/1330/1640/1850	1430/1650/2040/2550	1430/1650/2040/2550
Luftmengde utedel	m <sup>3</sup> /h	1580/1520	1670/1580/1830	2160/1580	2240/1960	2700/2700	3750/3750	3750/4450/4450/3750	4450/4450	4450/4450
Statisk trykk område (Standard)	Pa	30 - 200 (35)	30 - 200 (35)	30 - 200 (35)	30 - 200 (35)	30 - 200 (35)	30 - 200 (47)	30 - 200 (47)	30 - 200 (60)	30 - 200 (60)
Lydtrykknivå innedel	dB(A)	24/26/27/32	25/27/28/33	20/22/25/28	20/22/25/28	21/24/28/32	29/30/33/36	26/28/31/33	29/31/35/39	29/31/35/39
Lydtrykknivå utedel	dB(A)	61	62	62	51	63	66	69	71	73
Dimensjon innedel (HxBxD)	mm	300x700x700		300x1000x700		300x1000x700		300x1400x700		
Dimensjon utedel (HxBxD)	mm	542x799x290		632x799x290		716x820x315	788x940x320	788x940x320	998x940x320	
Vekt innedel	kg	27	27	35	35	36	36	46	46	46
Vekt utedel	kg	33	33	36	38	42	52	52	67	67
Materiale lameller utedel	type	Aluminium	Aluminium	Aluminium	Aluminium	Aluminium	Aluminium	Aluminium	Aluminium	Aluminium
Korrosjonsbeskyttelse utedel	overflate	PC-Fin	PC-Fin	PC-Fin	PC-Fin	PC-Fin	Blue Fin	Blue Fin	Blue Fin	Blue Fin
Rørdimensjoner "	væske	1/4"	1/4"	1/4"	1/4"	1/4"	3/8"	3/8"	3/8"	3/8"
	gass	3/8"	3/8"	1/2"	1/2"	1/2"	5/8"	5/8"	5/8"	5/8"
Maks rørlengde / høyde	m	25 / 20	25 / 20	30 / 20	30 / 25	30 / 25	50 / 30	50 / 30	50 / 30	50 / 30
Kuldemedie R-32 GWP 675	g	850	850	1 020	1 250	1 250	1 900	1 900	2 700	2 700
Anbefalt sikring	A	16c	16c	16c	20c	20c	25c	25c	25c	32c
Spenning	v / ~ / hz	230 / 1 / 50								
Driftsområde utedel	Kjøling	°C								
	Varmer	°C								



# ACC-modul - DX

## Trinnløs styring av kjøle- og varmepumpeanlegg

Kommunikasjons- og kontrollmodul for direkte inverterkontroll over General utedeler. Passer til både nye og eldre bygg med ventilasjon. Kan benyttes til kjøling og oppvarming. Enkel å montere, programmere og styre.

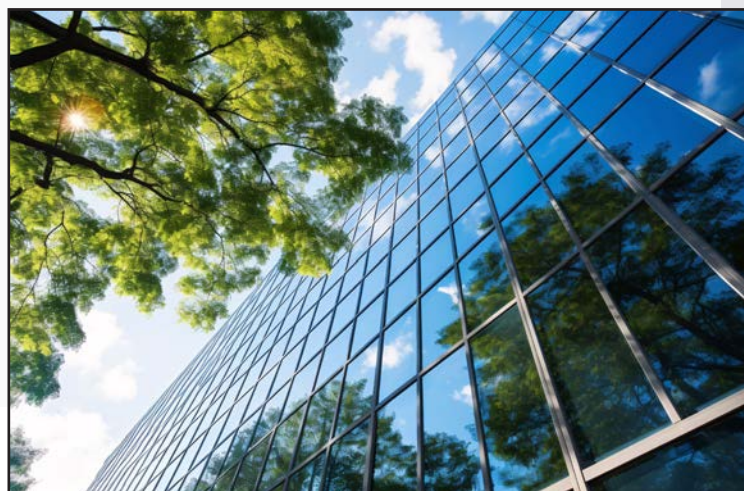
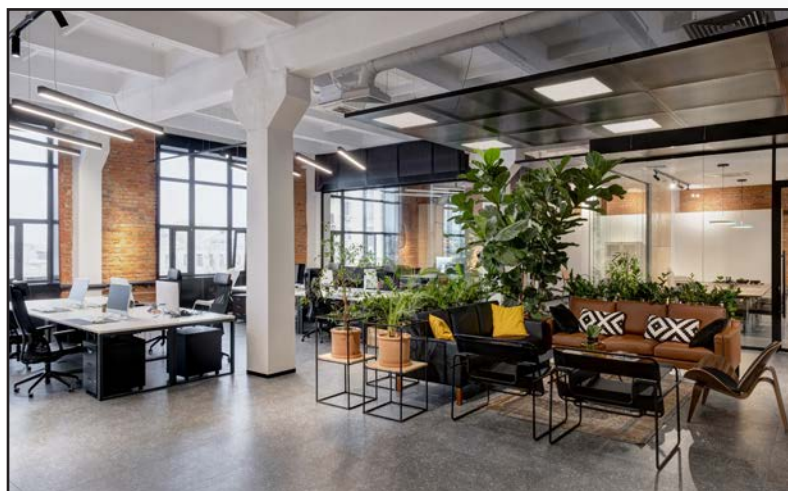
Alle typer inverter-utedeler kan brukes.

UTI-INV-R32



Korrosjonsbeskyttende Blue Fin på utedeler 30-54.

230 v maskiner											400 v maskiner									
ACC-modul	UTI-INV-R32	UTI-INV-R32	UTI-INV-R32	UTI-INV-R32	UTI-INV-R32	UTI-INV-R32	UTI-INV-R32	UTI-INV-R32	UTI-INV-R32	UTI-INV-R32	UTI-INV-R32	UTI-INV-R32	UTI-INV-R32							
UTEDEL:	AOHG09KBTB	AOHG12KBTB	AOHG14KBTB	AOHG18KBTB	AOHG22KBTB	AOHG24KBTB	AOHG30KBTB	AOHG36KBTB	AOHG45KBTB	AOHG54KBTB	AOHG36KRTA	AOHG45KRTA	AOHG54KRTA							
Kjølekapasitet	kW 2,5 (0,9-3,2)		3,5 (0,9-4,4)		4,3 (0,9-5,4)		5,2 (0,9-5,9)		6 (0,9-6,7)		6,8 (0,9-8)		8,5 (2,8-10)		9,5 (2,8-11,2)		12,1 (4,0-13)		13,4(4,5-14,5)	
Varmekapasitet	kW 3,2 (0,9-4,7)		4,1 (0,9-5,7)		5 (0,9-6,5)		6 (0,9-7,5)		7 (0,9-8,0)		7,5 (0,9-9,1)		10 (2,7-11,2)		10,8(2,7-12,7)		13,5(4,2-15,2)		15,5 (4,7-16,5)	
Tilført effekt utedel	kW 0,79 (1,82)		1,08 (2,24)		1,32 (2,35)		1,62 (2,79)		1,81 (2,90)		1,97 (2,65)		2,63 (4,37)		2,88 (4,66)		3,84 (4,79)		3,89 (4,83)	
Strømførb. uted (maks)	A 4,0 (7,9)		4,8 (9,7)		5,8 (10,2)		7,1 (12,1)		8,2 (12,6)		9,4 (13,6)		11,7 (22,6)		13,1 (22,6)		18,6 (28,5)		19,4 (28,5)	
SEER / SCOP	faktor 6,20/4,30		6,1/4		5,8/3,9		6,2/4,10		6,1/4,1		6,2/4,1		6,23/4		6,10/4		-		-	
DX batteri volum pr krets min(maks)	dm <sup>3</sup> 0,67(0,68)		0,67(0,74)		0,69(0,83)		0,96(1,48)		1,27(1,48)		1,27(1,48)		1,37(1,63)		1,37(2,26)		1,83(2,42)		2,27(2,42)	
Luftmengde DX batteri min(maks)	m <sup>3</sup> /h 390(540)		410(600)		480(680)		750(830)		530(830)		530(930)		980(1600)		980(1870)		1070(1850)		1430(2100)	
Luftmengde utedel	m <sup>3</sup> /h 1480/1410		1580/1520		1670/1580		2160/1830		2240/1960		2700/2700		3750/3750		3750/3750		4450/4450		4450/4450	
Lydtrykknivå utedel	dB(A) 59		61		62		62		63		66		69		70		71		73	
Dim. uted.(HxBxD)	mm 542x799x290		542x799x290		632x799x290		716x820x315		716x820x315		788x940x320		788x940x320		998x940x320		998x940x320		788x940x320	
Vekt utedel	kg 32		33		33		36		38		42		52		52		67		67	
Materiale lameller utedel	type Aluminium		Aluminium		Aluminium		Aluminium		Aluminium		Aluminium		Aluminium		Aluminium		Aluminium		Aluminium	
Korrosjonsbeskyttelse utedel	overflate: PC-Fin		PC-Fin		PC-Fin		PC-Fin		PC-Fin		PC-Fin		Blue Fin		Blue Fin		Blue Fin		Blue Fin	
Rørdimensjoner "	væske: 1/4"		1/4"		1/4"		1/4"		1/4"		1/4"		3/8"		3/8"		3/8"		3/8"	
	gass: 3/8"		3/8"		3/8"		1/2"		1/2"		1/2"		5/8"		5/8"		5/8"		5/8"	
Maks rør l./høyde	m 20 / 15		25 / 20		25 / 20		30 / 20		30 / 25		30 / 25		50 / 30		50 / 30		50 / 30		50 / 30	
Kuldemedie R-32	g 850		850		850		1 020		1 250		1 250		1 900		1 900		2 700		2 700	
Anbefalt sikring	A 10c		16c		16c		16c		20c		20c		25c		25c		32c		32c	
Spenning	v/~ /hz		230 / 1 / 50		230 / 1 / 50		230 / 1 / 50		230 / 1 / 50		230 / 1 / 50		230 / 1 / 50		230 / 1 / 50		400 / 3 / 50		400 / 3 / 50	



# AERO - DX

For industri- og næringsbygg

Industrivarmepumpe for røffe forhold. Aerotemper for utedeler opp mot 16 kW varme. Egen aerotemperserie for fuktige og korrosive miljøer.

Varmer effektivt opp områder med høy takhøyde og store arealer som krever god varmekapasitet.

AWDXCE

AWDX

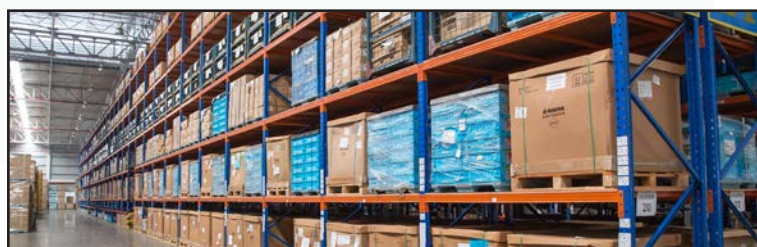


AWDX22/CE:

Korrosjonsbeskyttende Blue Fin på utedelene.

- Oppfyller kravene til korrosjonsgrad 5
- Kapslingsklasse IP65
- Aluminiumslameller med nanobelegg

TYPE INNEDEL - AERO		AW DX22/CE	AW DX22/CE	AW DX22/CE	AW DX22/CE
TYPE UTEDEL		AOHG45KBTB	AOHG54KBTB	AOHG45KRTA	AOHG54KRTA
Kjølekapasitet nom (min/max)	kW	12,1 (40 - 13,5)	13,4 (4,5 - 14,5)	12,1 (4,0 - 14)	13,4 (4,5 - 14,5)
Varmekapasitet nom (min/max)	kW	13,5 (4,2 - 16,2)	15,5 (4,7 - 16,5)	13,5 (4,2 - 16,2)	15,5 (4,7 - 16,5)
P design og energi klasse c / h					
Maks varme ved $\pm 5^\circ / \pm 15^\circ\text{C}$	kW	14 / 11,46	14,26 / 11,67	14 / 11,46	13,77 / 11,27
Tilført effekt, varme utedel min (max)	kW	3,37 (4,74)	3,89 (4,83)	3,84 (4,81)	4,43 (4,83)
Strømforbruk utedel nom (max)	A	15,5 (28,5)	19,4 (28,5)	7,1 (14)	8,2 (14)
Luftmengde innedel	m <sup>3</sup> /h	2000	2000	2000	2000
Luftmengde utedel kjøling/varme	m <sup>3</sup> /h	4450 / 4450	4450 / 4450	4450 / 4450	4450 / 4450
Lydtrykknivå innedel	dB(A)	52	52	52	52
Lydtrykknivå utedel	dB(A)	71	73	71	73
Dimensjon utedel (HxBxD)	mm	998 x 940 x 320		998 x 940 x 320	
Vekt innedel	kg	48	48	48	48
Vekt utedel	kg	67	67	67	67
Materiale lameller utedel	type	Aluminium	Aluminium	Aluminium	Aluminium
Korrosjonsbeskyttelse utedel	overflate	Blue Fin	Blue Fin	Blue Fin	Blue Fin
Rørdimensjoner "	væske	3/8"	3/8"	3/8"	3/8"
	gass	5/8"	5/8"	5/8"	5/8"
Maks rørlengde / høyde	m	50/30	50/30	50/30	50/30
Kuldemedie R-32 GWP 675	g	2700	2700	2700	2700
Anbefalt sikring	A	32c	32c	20c	20c
Spenning	v/~ / hz	230 / 1 / 50			



# Blue Fin - Korrosjonsbeskyttelse av utedelene

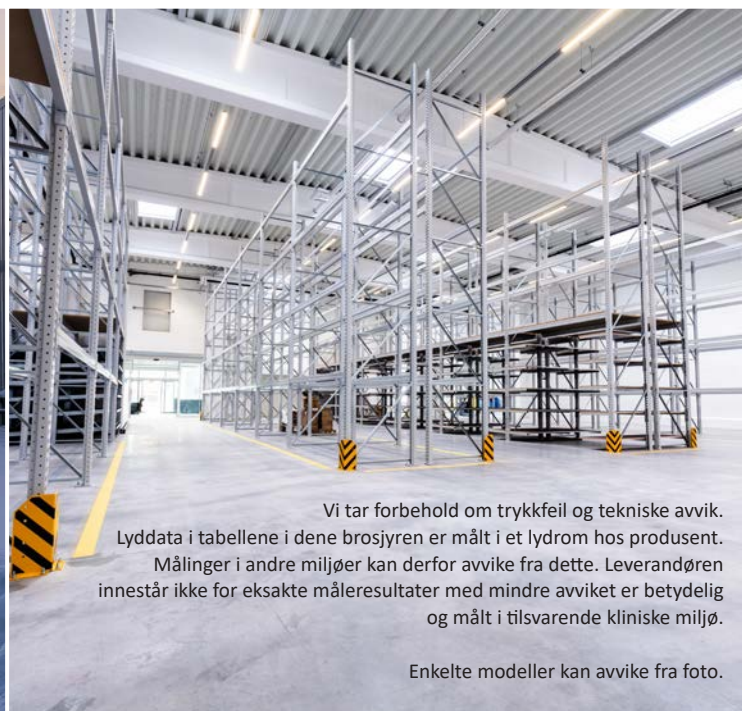
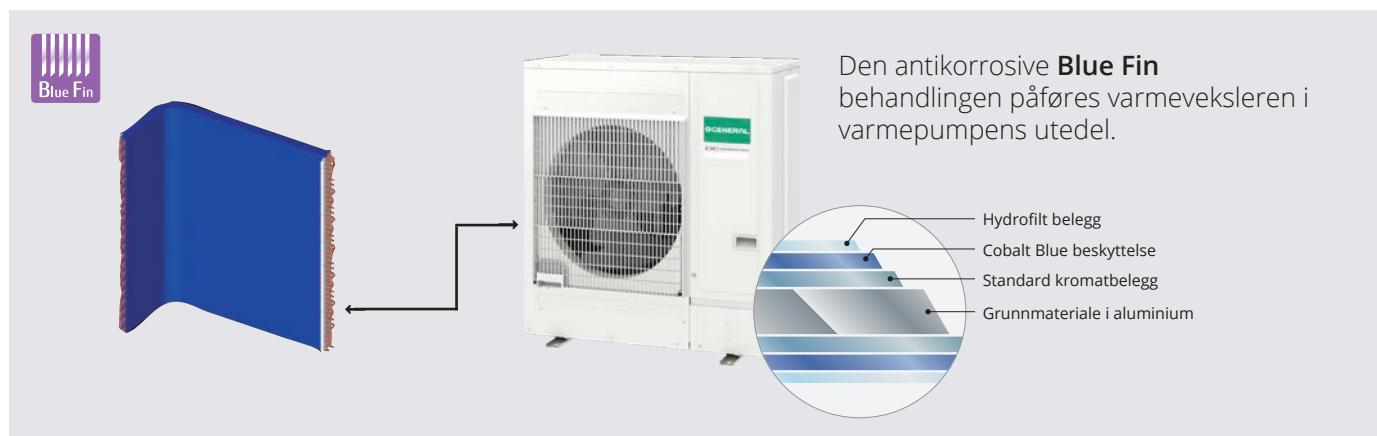
Korrosjonsbeskyttelsen Blue Fin forhindrer effektivt korrosjonsdannelse på varmepumpens utedel.

Dette bidrar til en enklere avrimingsprosess, slik at energioverføringen mellom ute- og innedelen beholder sin opprinnelige effektivitet, år etter år.

Skreddersydd for det norske klimaet!

Bluefin-beskyttelsen er ideell for å takle de krevende forholdene i Norge, med høy luftfuktighet og saltinnhold fra kysten.

Utedelen beskyttes effektivt mot disse påkjenningene og sikrer stabil og energieffektiv drift.



Vi tar forbehold om trykkfeil og tekniske avvik. Lyddata i tabellene i dene brosjyren er målt i et lydrom hos produsent. Målinger i andre miljøer kan derfor avvike fra dette. Leverandøren innestår ikke for eksakte måleresultater med mindre avviket er betydelig og målt i tilsvarende kliniske miljø.

Enkelte modeller kan avvike fra foto.

**GENERAL**  
Aircondition & Varmepumper

Vi leverer varmepumper av høy kvalitet og vårt mål er å alltid skape et behagelig innemiljø for brukeren ved å utnytte varmepumpeteknologi fra 100 års ledende utvikling på feltet. Hos oss er kvalitet alltid i fokus.

